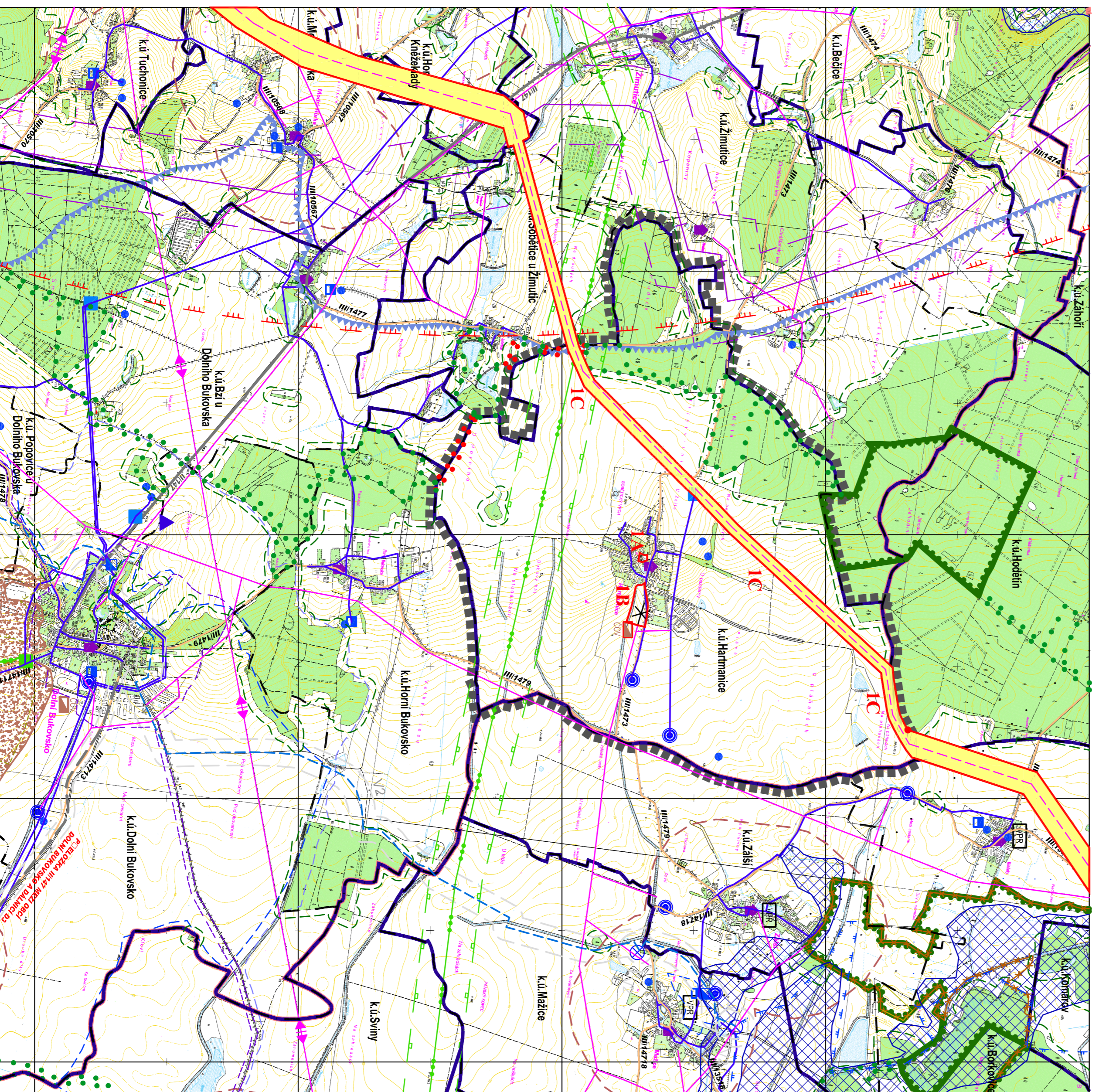


II. ODŮVODNĚNÍ ZMĚNY Č. 1 ÚZEMNÍHO PLÁNU HARTMANICE II.2 ŠIRŠÍ VZTAHY

M 1:25 000



LEGENDA HRANICE A ZNAČENÍ

- HRANICE ŘEŠENÉHO ÚZEMÍ OBCE
- HRANICE SPRÁV. OBLASTI S ROZŠÍŘENOU PŮSOBNOSTÍ
- HRANICE SPRÁVNÍHO ÚZEMÍ OBCE
- HRANICE KATASTRÁLNÍHO ÚZEMÍ
- OCHRANNÉ PÁSMA LESA
- NEMOVITÁ KULTURNÍ PAMÁTKA
- VEŠNICKÁ PAMÁTKOVÁ REZERVAČE
- ARCHEOLOGICKÁ ZÓNA I
- DOBŮVACÍ PROSTOR - TĚŽEVÝ
- LOŽIŠKO NEROSTI - SUROVIN VÝHRADNÍ (VELKÉ)

VODOHOSPODÁŘSKÉ ŘEŠENÍ

- HLAVNÍ VODOVODNÍ ŘÁD
- VYHLÁŠENÉ ZAPŮSOBNÉ ÚZEMÍ
- OCHR. PÁSMA VOD. ZDROJE I. STUPNĚ
- OCHR. PÁSMA VOD. ZDROJE II. STUPNĚ - VNĚJŠÍ
- OCHR. PÁSMA VOD. ZDROJE II. STUPNĚ - VNITŘNÍ
- OCHR. PÁSMA PŘÍRODNÍHO LÉČIVÉHO ZDROJE I. STUPNĚ
- OCHR. PÁSMA PŘÍRODNÍHO LÉČIVÉHO ZDROJE II. STUPNĚ
- CHRÁNĚNÁ OBLAST PŘÍROZENÉ AKUMULACE VOD (CHOPAN)
- VODOJEH
- ČERPAČÍ STANICE VODY
- ÚPRAVNA VODY
- ČIŠTÍRNA ODPADNÍCH VOD
- OBJEKT PODZEM. VOD VYUŽ. K ODBĚRU VODY
- ZDROJ VODY - BEZ ROZLIŠENÍ
- MÍSTO VYPOUŠTĚNÍ VODY
- KORIDOR VODOHOSPODÁŘSTVÍ

DOPRAVNÍ A TECH. INFRASTRUKTURA

- SILNICE II. TŘÍDY
- SILNICE III. TŘÍDY
- CYKLOTRASA REGIONÁLNÍ/EUROPELO 7
- KORIDOR DOPRAVY

ZÁSBOVÁNÍ EL. ENERGIÍ, SPOJE

- VEDENÍ EL. ENERGIE VN 400kV VČ. OP
- VEDENÍ EL. ENERGIE VN 110kV VČ. OP
- VEDENÍ EL. ENERGIE VN 22kV VČ. OP
- VEDENÍ EL. ENERGIE VN 22kV KE ZRUŠENÍ
- ZÓNA HAVARÍ, PLÁNOVÁNÍ JADER, ELEKTRÁRNY
- DÁLKOVÝ OPTICKÝ KABEL

OCHRANA PŘÍRODY A ÚSES

- REGIONÁLNÍ BIOCENTRUM
- REGIONÁLNÍ BIOKORIDOR
- EVROPSKÝ VÝZNAMNÉ LOKALITY NATURA 2000

ZÁSBOVÁNÍ TEPELEM, PLYNEM

- TRANZITNÍ PLYNOVOD VČ. O.P.
- BEZPEČNOSTNÍ PÁSMA TRANZITNÍHO PLYNOVODU
- VTL PLYNOVOD S BEZPEČNOSTNÍM PÁSMEM
- REGULAČNÍ STANICE PLYNU
- PRODUKTIVNOD S OCHRANNÝM PÁSMEM

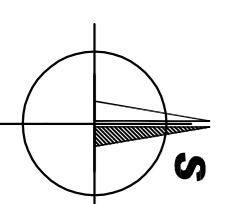
LEGENDA ZMĚNY Č. 1

HRANICE A ZNAČENÍ

- HRANICE ŘEŠENÉHO ÚZEMÍ ZMĚNY Č. 1
- 1A OZNAČENÍ LOKALITY ŘEŠENÉ ZMĚNOU Č. 1

ZASOBOVÁNÍ EL. ENERGIÍ, SPOJE

- KORIDOR EL. VEDENÍ 400kV



Zakázka	ZMĚNA Č. 1 ÚZEMNÍHO PLÁNU HARTMANICE		Raziskó zpracovatelé
Stupeň	VÝKRES ŠIRŠÍCH VZTAHŮ		
Obsah	MĚŘITKO 1 : 25 000		
Měřitko	Datum vyhotovení květen 2014		
architektonický atelier		Hlavní projektant Ing. arch. Václav Štěpán	Podpis
Zodpovědný projektant		Ing. arch. Václav Štěpán	
Kreslil		Alena Hrnková	
ICO / DIČ	10276661 / CZ 430908117	Číslo výkresu	Číslo page
Telčbán	387718439, 387718450	II.2.	



Zlínová 612
371 22, C. Běláhořovice